



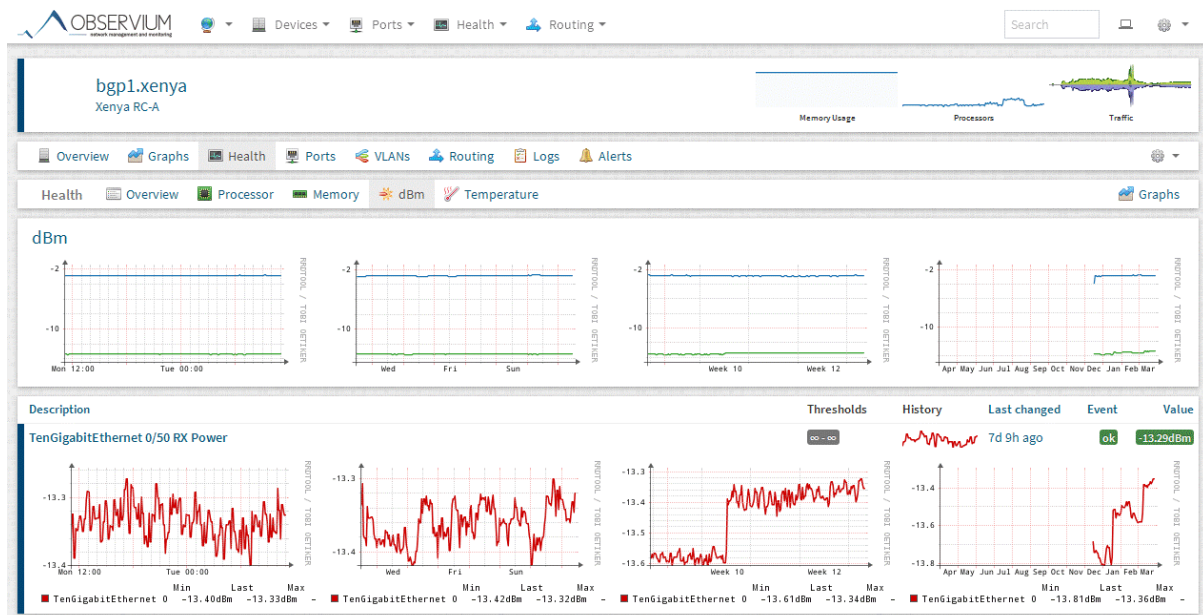
Lastnosti

- Samodejno odkrivanje topologije omrežja in prikaz stanja naprav
- Podrobni prikaz stanja in virov naprav, komunikacijskih poti in aplikacij
- Minimalni vložek uporabniškega dela
- Intuitivni uporabniški vmesnik
- Nastavljivo alarmiranje ob spremembah stanja naprav in povezav
- Zaznava nenormalnih stanj v napravah in omrežju

Observium appliance package

Sistem za nadzor omrežja, ki omogoča samodejno odkrivanje topologije omrežja in prikaz stanja naprav ob minimalnim vložku dela s strani uporabnika. Sistem podpira detajlni nadzor resursov naprav, stanja in obremenitve komunikacijskih poti ter stanja aplikacij. Sistem ima intuitivni uporabniški vmesnik, ki omogoča nadzor nad omrežjem z minimalnim vložkom dela za vzdrževanje in spremljanje konfiguracije. Vse to je mogoče uvesti tudi v omrežjih, katerih topologija ni povsem znana, ker se različni deli omrežja upravljajo z več mest.

S tem sistemom lahko uporabnik pridobi vpogled v delovanje celotnega omrežja ter prejema opozorila ob spremembah. Sistem podpira uporabniško nastavljivo alarmiranje ob spremembah stanja naprav, povezav ali aplikacij in s tem pomaga odkrivati nepooblaščen posege v omrežje, napake na komunikacijskih napravah ali strežnikih, preobremenjene povezave in preobremenjene resurse strežnikov (pomnilnik, diskovni prostor, procesorska moč), zazna nenormalna stanja v napravah kot je npr. pregrevanje, nizke nivoje optičnih signalov ali hitre spremembe teh nivojev; spremlja lahko porabo napajalnikov strežnikov in PoE napajanja. Opozarja na neobičajne dogodke v omrežju, ki so npr. posledica nepravilnega delovanja naprav ali nastanejo zaradi spremenjenih konfiguracij ali sprememb v delovanju programske opreme (npr. tudi okuženih sistemov zaradi virusov).



Paket obsega instalacijo enega ali več strežnikov (glede na velikost omrežja), z ustrezno programsko opremo, pomoč uporabniku pri pravilni konfiguraciji naprav (snmp, lldp), integracijo do 5 tipov specifičnih naprav ki še niso podprte v standardni izvedbi sistema. Redne nadgradnje programske opreme. Šolanje uporabnika, ki vključuje postopke ob integraciji naprav, postopke nadzora in konfiguracije alarmov. Znižana cena integracije dodatnih nestandardnih naprav. Znižana cena razvoja dodatnih programskih vmesnikov za nadzor delovanja aplikacij in dostop do podatkovne baze nadzornega sistema, ki je prilagojen okolju naročnika.

Sistem za mala omrežja (Basic)

Vgrajen na enokartičnem sistemu s ssd diskovjem z veliko zanesljivostjo.

Namenjen je sistemom z do 50 napravami in do 500 testnimi točkami (vrati, senzori)

Sistem za srednja omrežja (Standard)

Predinstaliran na enem strežniku

Namenjen je sistemom z do 300 napravami in do 5000 testnimi točkami (vrati, senzori)

Sistem za velika in zahtevna omrežja (Enterprise)

Predinstaliran na dveh ali več strežnikih v redundantni konfiguraciji.

Namenjen je sistemom z več kot 100 napravami, ki potrebujejo redundantno izvedbo sistema nadzora, kjer število testnih točk ni omejeno.

Funkcija	Mali	Srednji	Veliki
Vgrajen na enokartičnem sistemu	●	○	○
Vgrajen na standardnem strežniku	○	●	○
Redundanten, vgrajen na dveh ali več strežnikih	○	○	●
Predinstalirana programska oprema	●	●	●
Uporabniško nastavljivo alarmiranje	●	●	●
Poštni strežnik za dostavo sporočil o alarmih	●	●	●
Mesečne/tedenske/dnevne nadgradnje	●	●	●
Priporočeno število nadzorovanih naprav ¹	30	100	>100
Priporočeno število nadzorovanih točk ¹	500	5000	>5000
Šolanje uporabnikov na lokaciji	1 dan	2 dni	3 dni
Pomoč pri konfiguraciji naprav na lokaciji ²	○	Za pve 3 naprave	Za prvih 30 naprav
Pomoč pri integraciji naprav v nadzorni sistem na lokaciji ²	Za prvih 5 naprav	Za prvih 10 naprav	Za prvih 50 naprav
Pomoč pri nastavitvi alarmov ²	2 alarma	10 alarmov	30 alarmov
Integracija nestandardnih naprav	○	do 2 napravi	do 5 naprav
Dostop do podatkovne baze	○	●	●
Razvoj vmesnikov za nadzor aplikacij ³	○	●	●
Podpora po e-pošti	●	●	●
Telefonska podpora	○	●	●
Podpora z daljinskim dostopom	●	●	●

¹ Število naprav in točk ni programsko omejeno, vrednost je navedena kot priporočilo glede na sposobnosti naprave na kateri je programska oprema instalirana, in je izbrano tako da se sistem še vedno hitro odziva na spremembe.

² Pomoč se lahko zagotovi tudi za večje število in čas obračuna po rednem ceniku.

³ Razvoj programskih vtičnikov, ki omogočajo nadzor specifičnih aplikacij in/ali dostop do baze je dodatna storitev, ki se jo obračuna ločeno.